

## Groupe cible

Le contenu de ce cours élémentaire s'adresse aux médecins en formation continue spécialisés en chirurgie traumatologique, en orthopédie et en neurochirurgie.

Les participants étant répartis en petits groupes, les contenus de la formation sont enseignés de manière individuelle. L'objectif de la formation est de transmettre les principes élémentaires de la chirurgie du rachis.

## Organisateurs

### Pr. Dr. Tim Pohlemann

Chaire de chirurgie traumatologique, de chirurgie de la main et de chirurgie réparatrice de l'Université de la Sarre

### Pr. Dr. Michael Menger

Institut de chirurgie clinique expérimentale de l'Université de la Sarre

## Coordination

### Dr. Tobias Fritz

Service de chirurgie traumatologique, de chirurgie de la main et de chirurgie réparatrice de la Clinique universitaire de la Sarre

### Dr. Antonius Pizanis, privat-docent

Service de chirurgie traumatologique, de chirurgie de la main et de chirurgie réparatrice de la Clinique universitaire de la Sarre

### Pr. Dr. Tina Histing

Service de chirurgie traumatologique, de chirurgie de la main et de chirurgie réparatrice de la Clinique universitaire de la Sarre

## Lieu

Institut de chirurgie clinique expérimentale de l'Université de la Sarre

Bâtiment 65/66

Kirrbergerstr. 100

66421 Homburg

## Renseignements et inscriptions

Institut de chirurgie clinique expérimentale de l'Université de la Sarre

Bâtiment 65/66

Kirrbergerstr. 100

66421 Homburg

E-mail : [interreg@uks.eu](mailto:interreg@uks.eu)

Tel. : +49 (0)6841 - 16 26366



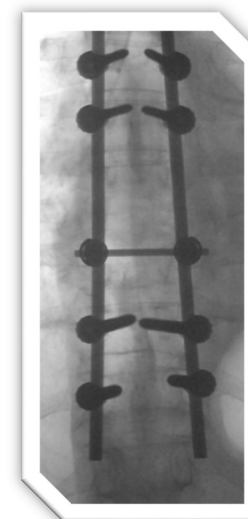
## Frais d'inscription

Cette formation est dispensée dans le cadre d'un projet Interreg financé par l'Union européenne. Aucun frais de participation n'est demandé. Les participants devront cependant organiser et financer eux-mêmes le transport et l'hébergement.

Le nombre de participants est limité à 12. Les places sont attribuées par ordre d'inscription.



**Chirurgie traumatologique du rachis**  
**Grande Région**  
Projet international de l'Université de la Grande Région  
**Cours élémentaire (module 1)**  
**15-16/11/2019**  
Homburg, Allemagne



UKS  
Universitätsklinikum  
des Saarlandes



UNIVERSITÄT  
DES  
SAARLANDES

Chères consœurs, chers confrères,

Le projet Interreg de la Grande Région va permettre d'améliorer la formation des jeunes chirurgiens et chirurgiennes spécialisés en traumatologie du rachis. Pour cela, trois modules de formation vont être proposés.

Élémentaire – Avancé – Master

Dans la mesure du possible, les participants devront assister à l'ensemble des cours afin d'être formés au mieux aux bases de la chirurgie traumatologique du rachis comme à la gestion des complications. Deux cours seront proposés à partir de l'automne 2019.

La formation est gratuite pour les médecins de la Grande Région. Les participants devront couvrir eux-mêmes leurs frais de transport et d'hébergement.

Rejoignez-nous !

L'équipe de Homburg

Chirurgie traumatologique, chirurgie de la main et chirurgie réparatrice

## Programme

### Cours élémentaire (module 1)

Institut de chirurgie clinique expérimentale de l'Université de la Sarre  
Bâtiment 65/66  
Kirrbergerstr. 100  
66421 Homburg

### Jour 1 – Vendredi 15/11/2019

12h30 – 12h45  
Accueil et organisation

12h45 – 13h15  
Traumatisme rachidien :  
classifications et pose d'indication

13h20 – 13h40  
Planification et organisation de l'intervention, positionnement

13h45 – 14h15  
Pause café

14h15-14h45  
Voies postérieures

14h45 – 15h00  
Systèmes de fixation de la colonne vertébrale

15h00 – 15h15  
Explications des travaux pratiques

15h15-15h30  
Pause café

15h30 – 17h30  
Travaux pratiques en petits groupes

### Jour 2 – Samedi 16/11/2019

08h00 – 08h45  
Exercices de classification interactifs et planification du processus opératoire

08h45 – 09h15  
Pause café

09h15 – 11h15  
Travaux pratiques en petits groupes

11h15 – 12h15  
Test final et remise des certificats

### Accès

#### En voiture :

A6 via Mannheim (sortie Homburg)

A8 via Karlsruhe (sortie Einöd)

A1/A8 via Cologne, Coblenz (sortie Limbach)

Possibilité de stationner sur le parking devant l'entrée principale de la clinique.

#### En train :

Trains à grande vitesse et trains EuroCity à partir de Mannheim ou de Sarrebruck. Pour rejoindre la clinique depuis la gare : en taxi (environ 10 minutes de trajet) ou en bus (lignes 511/512)