

## Groupe cible

Le contenu de ce cours élémentaire s'adresse aux médecins en formation continue spécialisés en chirurgie traumatologique, en orthopédie et en neurochirurgie.

Les participants étant répartis en petits groupes, les contenus de la formation sont enseignés de manière individuelle.

L'objectif de la formation est de transmettre les principes élémentaires de la chirurgie du rachis.

## Organisateurs

### Pr. Dr. Tim Pohlemann

Chaire de chirurgie traumatologique, de chirurgie de la main et de chirurgie réparatrice de l'Université de la Sarre

### Pr. Dr. Michael Menger

Institut de chirurgie clinique expérimentale de l'Université de la Sarre

## Coordination

### Dr. Tobias Fritz

Service de chirurgie traumatologique, de chirurgie de la main et de chirurgie réparatrice de la Clinique universitaire de la Sarre

### Dr. Antonius Pizanis, privat-docent

Service de chirurgie traumatologique, de chirurgie de la main et de chirurgie réparatrice de la Clinique universitaire de la Sarre

## Lieu

Institut de chirurgie clinique expérimentale de l'Université de la Sarre  
Bâtiment 65/66  
Kirrbergerstr. 100  
66421 Homburg

## Renseignements et inscriptions

Institut de chirurgie clinique expérimentale de l'Université de la Sarre  
Bâtiment 65/66  
Kirrbergerstr. 100  
66421 Homburg

Email: [interreg@uks.eu](mailto:interreg@uks.eu)  
Tel.: +49 (0)6841 - 16 26366



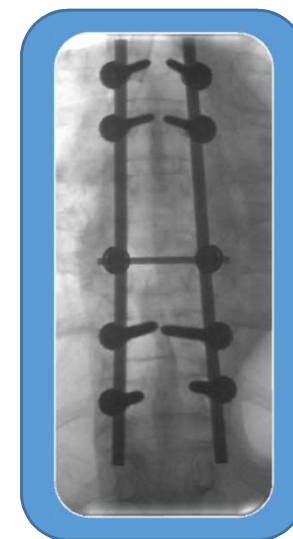
## Frais d'inscription

Cette formation est dispensée dans le cadre d'un projet Interreg financé par l'Union européenne. Aucun frais de participation n'est demandé. Les participants devront cependant organiser et financer eux-mêmes le transport et l'hébergement.

Le nombre de participants est limité à 12. Les places sont attribuées par ordre d'inscription.



Chirurgie traumatologique du rachis  
Grande Région  
Projet international de l'Université de la Grande Région  
Cours élémentaire (module 1)  
10-11/11/2021  
Homburg, Allemagne



UKS  
Universitätsklinikum  
des Saarlandes



UNIVERSITÄT  
DES  
SAARLANDES

Chères consœurs, chers confrères,

Le projet Interreg de la Grande Région va permettre d'améliorer la formation des jeunes chirurgiens et chi-rugiennes spécialisés en traumatologie du rachis. Pour cela, trois modules de formation vont être proposés.  
Élémentaire – Avancé – Master

Dans la mesure du possible, les participants devront assister à l'ensemble des cours afin d'être formés au mieux aux bases de la chirurgie traumatologique du rachis comme à la gestion des complications.

Le cours se déroule dans le cadre du Projet Interreg "NHL-ChirEx" financé par l'Union Européenne. Ici, les compétences de base, des différents lieux de formation en Allemagne, en France et en Belgique sont utilisées.

Rejoignez-nous !

L'équipe de Homburg

Chirurgie traumatologique, chirurgie de la main et chirurgie réparatrice



## Programme

### Cours élémentaire (module 1)

Institut de chirurgie clinique expérimentale de l'Université de la Sarre  
Bâtiment 65/66  
Kirrbergerstr. 100  
66421 Homburg

### Jour 1 – Mercredi 10.11.2021

12:30 – 12:45

Accueil et organisation

12:45 – 13:15

Traumatisme rachidien :  
classifications et pose d'indication

13:20 – 13:40

Planification et organisation de  
l'intervention, positionnement

13:45 – 14:15

Pause café

14:15-14:45

Voies postérieures

14:45 – 15:00

Systèmes de fixation de la colonne  
vertébrale

15:00 – 15:15

Explications des travaux pratiques

15:15-15:30

Pause café

15:30 – 18:30

Travaux pratiques en petits groupes

## Tag 2 – Donnerstag 11.11.2021

08:00 – 08:45

Petit-déjeuner symposium avec exercices de  
classification interactifs et planification du  
processus opératoire

09:00 – 12:00

Travaux pratiques en petits groupes

12:15 – 12:30

Test final et remise des certificats

### Accès

#### En voiture :

A6 via Mannheim (sortie Homburg)

A8 via Karlsruhe (sortie Einöd)

A1/A8 via Cologne, Coblenz (sortie Limbach)

Possibilité de stationner sur le parking devant  
l'entrée principale de la clinique.

#### En train :

Trains à grande vitesse et trains EuroCity à  
partir de Mannheim ou de Sarrebruck. Pour  
rejoindre la clinique depuis la gare : en taxi  
(environ 10 minutes de trajet) ou en bus  
(lignes 511/512)

