

## Public visé

Le contenu de ce cours Master s'adresse aux médecins spécialisés en chirurgie traumatologique, en orthopédie et en neurochirurgie qui disposent déjà d'une expérience en chirurgie du rachis. Les participants étant répartis en petits groupes, les contenus de la formation sont enseignés de manière individuelle. A cet effet, les petits groupes réalisent de petits exercices quotidiens à l'aide d'un modèle in vivo et avec l'accompagnement d'un instructeur. L'objectif de la formation est d'enseigner l'application pratique de la chirurgie traumatologique ventrale et mini-invasive du rachis.

## Responsables

### Prof. Dr. Tim Pohlemann

Chaire de chirurgie traumatologique, de chirurgie de la main et de chirurgie réparatrice de l'Universitaire de la Sarre

### Prof. Dr. Michael Menger

Institut de chirurgie clinique expérimentale de l'Université de la Sarre

## Organisation

### Dr. Tobias Fritz

Service de chirurgie traumatologique, de chirurgie de la main et de chirurgie réparatrice de la Clinique universitaire de la Sarre

### Dr. Antonius Pizanis, Privat-dozent

Service de chirurgie traumatologique, de chirurgie de la main et de chirurgie réparatrice de la Clinique universitaire de la Sarre

## Lieu de formation

Institut de chirurgie clinique expérimentale de l'Université de la Sarre  
Bâtiment 65/66  
Kirrbergerstr. 100  
66421 Hombourg

## Renseignements et inscriptions

Institut de chirurgie clinique expérimentale de l'Université de la Sarre  
Bâtiment 65/66  
Kirrbergerstr. 100  
66421 Hombourg

E-mail : [interreg@uks.eu](mailto:interreg@uks.eu)

Tél. : 06841 - 16 26366



## Frais de participation

Cette formation est dispensée dans le cadre d'un projet Interreg financé par l'Union européenne. Aucun frais de participation n'est demandé. Les participants devront cependant organiser et financer eux-mêmes le transport et l'hébergement.

Le nombre de participants est limité à 12. Les places sont attribuées par ordre d'inscription.

**Interreg**   
EUROPEAN UNION

Grande Région | GroßRegion

NHL-ChirEx

Fonds européen de développement régional | Europäischer Fonds für regionale Entwicklung

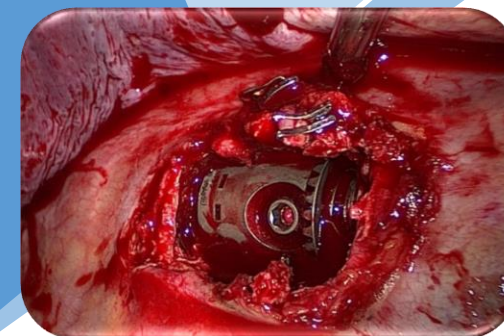
## Chirurgie traumatologique du rachis Grande Région

Projet international de  
l'Université de la Grande Région

## Cours Master Chirurgie traumatologique ventrale et mini-invasive du rachis (module 3)

05/05 – 06/05/2022

Hombourg, Allemagne



UKS  
Universitätsklinikum  
des Saarlandes



UNIVERSITÄT  
DES  
SAARLANDES

Chères consœurs, chers confrères,

Le projet Interreg de la Grande Région va permettre d'améliorer la formation des chirurgiens et chirurgiennes spécialisés en traumatologie du rachis. Pour cela, trois modules de formation vont être proposés :

Elémentaire – Avancé – Master.

Dans la mesure du possible, les participants devront assister à l'ensemble des cours afin d'être formés au mieux aux bases de la chirurgie traumatologique du rachis, comme à la gestion des complications.

Le cours se déroule dans le cadre du projet Interreg « NHL-ChirEx » financé par l'Union européenne. Les compétences de base de différents lieux de formation médicale en Allemagne, en France et en Belgique sont utilisées.

Rejoignez-nous !

L'équipe de Hombourg

Chirurgie traumatologique, chirurgie de la main et chirurgie réparatrice

## Programme

---

### Cours Master (module 3)

Institut de chirurgie clinique expérimentale  
de l'Université de la Sarre  
Bâtiment 65/66  
Kirrbergerstr. 100  
66421 Hombourg

---

### Jour 1 – jeudi 05/05/2022 (groupe 1)

08h15 - 08h30  
Enregistrement et accueil

08h30 - 09h15  
Spondylodèse sous thoracoscopie et particularités du modèle animal

09h15 - 09h30  
Pause

09h30 - 12h30  
Travaux pratiques en petits groupes

12h30 - 13h15  
Pause

13h15 - 16h15  
Travaux pratiques en petits groupes

16h15 - 16h30  
Examen final et remise des certificats

### Jour 2 – vendredi 06/05/2022 (groupe 2)

08h15 – 08h30  
Enregistrement et accueil

08h30 – 09h15  
Spondylodèse sous thoracoscopie et particularités du modèle animal

09h15 – 09h30  
Pause

09h30 – 12h30  
Travaux pratiques en petits groupes

12h30 – 13h15  
Pause

13h15 – 16h15  
Travaux pratiques en petits groupes

16h15 – 16h30  
Examen final et remise des certificats

---

### Trajet

#### En voiture :

A6 par Mannheim (sortie Hombourg)  
A8 par Karlsruhe (sortie Einöd)  
A1/A8 par Cologne, Coblenz (sortie Limbach)

Parking couvert à l'entrée principale de la clinique

#### En train :

ICE / EC à partir de Mannheim ou de Sarrebruck, puis de la gare à la clinique en taxi (trajet d'une dizaine de minutes) ou en bus, ligne 511/512