

Public visé

Le contenu de ce cours élémentaire s'adresse aux médecins en formation continue spécialisés en chirurgie traumatologique, en orthopédie et en neurochirurgie. Les participants étant répartis en petits groupes, les contenus de la formation sont enseignés de manière individuelle. L'objectif de la formation est de transmettre les principes élémentaires de la chirurgie du rachis.

Responsables

Prof. Dr. Tim Pohlemann

Chaire de chirurgie traumatologique, de chirurgie de la main et de chirurgie réparatrice de l'Universitaire de la Sarre

Prof. Dr. Michael Menger

Institut de chirurgie clinique expérimentale de l'Université de la Sarre

Organisation

Dr. Tobias Fritz

Service de chirurgie traumatologique, de chirurgie de la main et de chirurgie réparatrice de la Clinique universitaire de la Sarre

Dr. Antonius Pizanis, Privat-dozent

Service de chirurgie traumatologique, de chirurgie de la main et de chirurgie réparatrice de la Clinique universitaire de la Sarre

Lieu de formation

Institut de chirurgie clinique expérimentale de l'Université de la Sarre
Bâtiment 65/66
Kirrbergerstr. 100
66421 Hombourg

Renseignements et inscriptions

Institut de chirurgie clinique expérimentale de l'Université de la Sarre
Bâtiment 65/66
Kirrbergerstr. 100
66421 Hombourg

E-mail : interreg@uks.eu

Tél. : 06841 - 16 26366



Frais de participation

Cette formation est dispensée dans le cadre d'un projet Interreg financé par l'Union européenne. Aucun frais de participation n'est demandé. Les participants devront cependant organiser et financer eux-mêmes le transport et l'hébergement.

Le nombre de participants est limité à 12. Les places sont attribuées par ordre d'inscription.

Interreg 
EUROPEAN UNION
Grande Région | GroßRegion

NHL-ChirEx

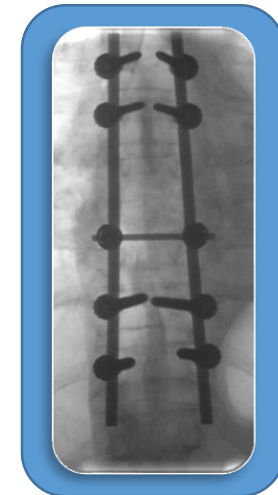
Fonds européen de développement régional | Europäischer Fonds für regionale Entwicklung

**Chirurgie traumatologique du rachis
Grande Région**

**Projet international de
l'Université de la Sarre**

Cours élémentaire (module 1)

**02/05 – 03/05/2022
Hombourg, Allemagne**



UKS
Universitätsklinikum
des Saarlandes



**UNIVERSITÄT
DES
SAARLANDES**

Chères consœurs, chers confrères,

Le projet Interreg de la Grande Région va permettre d'améliorer la formation des jeunes chirurgiens et chirurgiennes spécialisés en traumatologie du rachis. Pour cela, trois modules de formation vont être proposés :

Elémentaire – Avancé – Master.

Dans la mesure du possible, les participants devront assister à l'ensemble des cours afin d'être formés au mieux aux bases de la chirurgie traumatologique du rachis, comme à la gestion des complications.

Le cours se déroule dans le cadre du projet Interreg « NHL-ChirEx » financé par l'Union européenne. Les compétences de base des différents lieux de formation médicale en Allemagne, en France et en Belgique sont utilisées.

Rejoignez-nous !

L'équipe de Hombourg

Chirurgie traumatologique, chirurgie de la main et chirurgie réparatrice



Programme

Cours élémentaire (module 1)

Institut de chirurgie clinique expérimentale
de l'Université de la Sarre
Bâtiment 65/66
Kirrbergerstr. 100
66421 Hombourg

Jour 1 – lundi 02/05/2022

12h30 - 12h45
Enregistrement et accueil

12h45 - 13h15
Traumatisme rachidien:
classifications et prescriptions

13h20 - 13h40
Planification et organisation de
l'intervention, positionnement

13h45 - 14h15
Pause

14h15 - 14h45
Chirurgie par voies postérieures

14h45 - 15h00
Systèmes de fixation de la colonne
vertébrale

15h00 - 15h15
Explications des travaux pratiques

15h15 - 15h30
Pause

15h30 - 18h30
Travaux pratiques en petits groupes

Jour 2 – mardi 03/05/2022

08h00 - 08h45
Conférence avec exercices de classification
interactifs et planification du processus
opératoire

09h00 - 12h00
Travaux pratiques en petits groupes

12h15 - 12h30
Examen final et remise des certificats

Trajet

En voiture :

A6 par Mannheim (sortie Hombourg)
A8 par Karlsruhe (sortie Einöd)
A1/A8 par Cologne, Coblenz (sortie
Limbach)

Parking couvert à l'entrée principale de la
clinique

En train :

ICE / EC à partir de Mannheim ou de
Sarrebuck, puis de la gare à la clinique en
taxi (trajet d'une dizaine de minutes) ou en
bus, ligne 511/512

